

COMUNE DI
PONZA
PROVINCIA
DI LATINA
REGIONE
LAZIO
PIANO
REGOLATORE
GENERALE

Agente Urbanista

CARTA DELLA ZONIZZAZIONE DEL PIANO REGOLATORE GENERALE
(vigente approvato con delibera di giunta Regionale n° 2251 del 03/05/1983)
IN SOVRAPPOSIZIONE ALLA CARTOGRAFIA PARTICELLARE CATASTALE

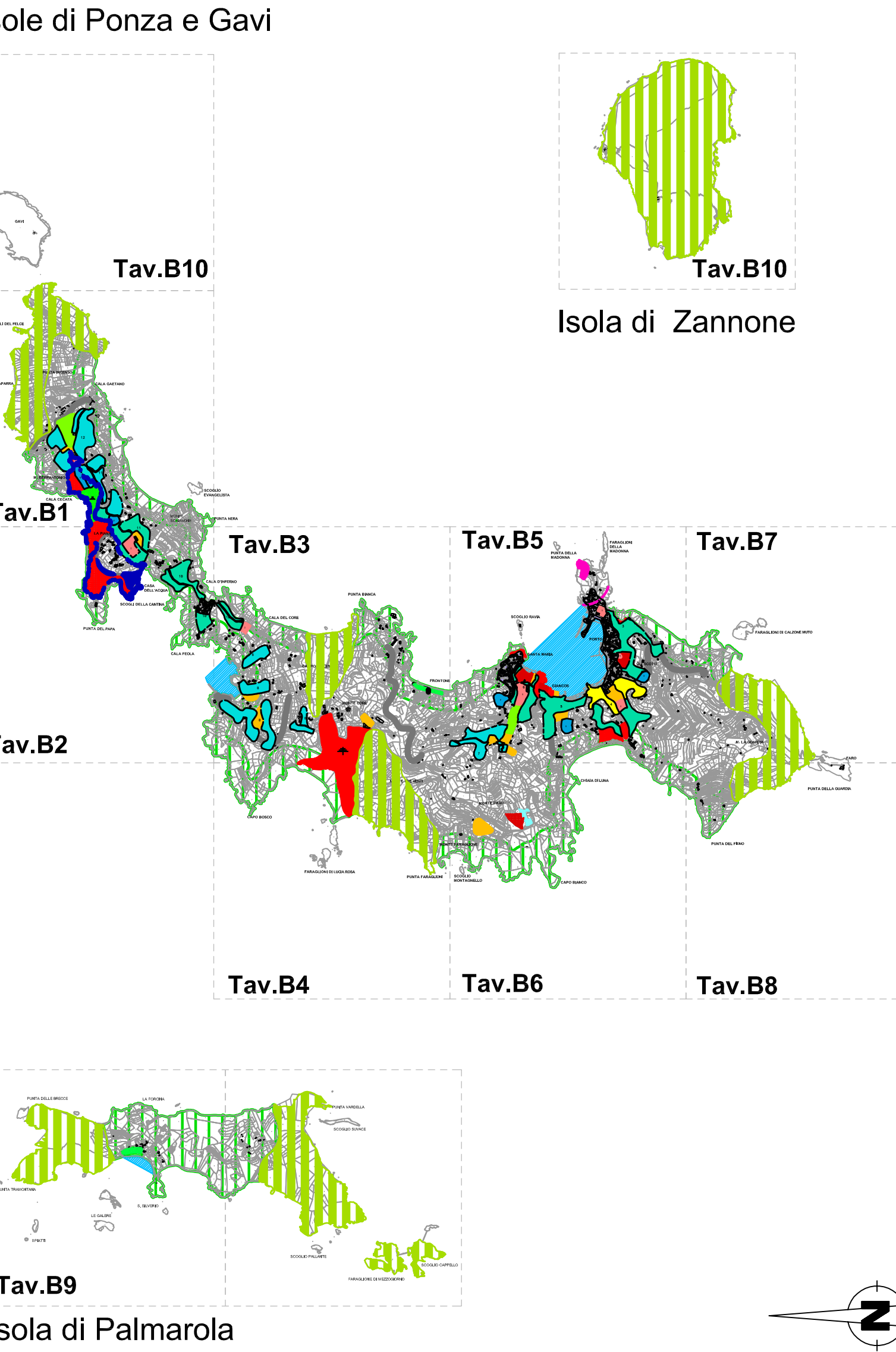
200

ISOLA DI PONZA

ELABORAZIONE CARTOGRAFICA
Studio Tecnico DALTAS
Via Giacomo Matteotti, 26
Contigliano (RI) c.a.p. 02043
Tel:0746/707060
geodaltas@iscali.it

Tav. B6	Ottobre 2014	Novembre 2013 <small>Aggiornamenti</small>	Gennaio 2013 <small>Aggiornamenti catastale</small>	Scala: 1:2000
---------	--------------	---	--	----------------------

QUADRO D'UNIONE ISOLE PONTINE



La presente tavola è stata realizzata con la trasposizione del Piano Regolatore Generale in scala1:5000 su base cartografica catastale, pertanto è necessario verificarne la corrispondenza con le tavole vigenti approvate dalla Giunta Regionale al N° 2251 del 03 Marzo 1983, salvo presa d'atto del Consiglio Comunale.

Legenda:

- * ZONA A "

Art.17 N.T.A.

Zona edilizia A/1
Conservazione e risanamento
- * ZONA B "

Art.18 N.T.A.

Zona edilizia B/1
Ridimensionamento edilizio
- * ZONA C "

Art.19 N.T.A.

Zona edilizia C/1
Espansione residenziale

Art.20 N.T.A.

Zona edilizia C/2
Espansione residenziale

Art.21 N.T.A.

Zona edilizia C/3
Edilizia economica e popolare

Art.22 N.T.A.

Zona edilizia C/4
Espansione residenziale
- * ZONA per ATTREZZATURE e SERVIZI "

Art.23 N.T.A.

Zona per attrezzature scolastiche

Art.23 N.T.A.

Zona per attrezzature di interesse comunale

Art.24 N.T.A.

Zona per servizi portuali

Art.25 N.T.A.

Zona per attrezzature di campeggio

Art.26 N.T.A.

Zona per attrezzature turistico balneari
- * ZONA a VERDE "

Art.25 N.T.A.

Zona di verde pubblico

Art.26 N.T.A.

Zona di verde pubblico attrezzato

Art.27 N.T.A.

Zona di verde privato vincolato
- * ZONA RURALE "

Art.30 N.T.A.

Zona rurale

Art.31 N.T.A.

Zona rurale vincolata
- Art.33 N.T.A.

Zona di vincolo per la tutela del paesaggio

Art.33 N.T.A.

Parco pubblico urbano e territoriale

Art.32 N.T.A.

Limite di vincolo cimiteriale

Art.13 N.T.A.

Limite comprensorio

Art.13 N.T.A.

Limite comprensorio C4

Art.34 N.T.A.

Viabilità di progetto

Art.40 N.T.A.

Presidio militare

Art.40 N.T.A.

Elipporto

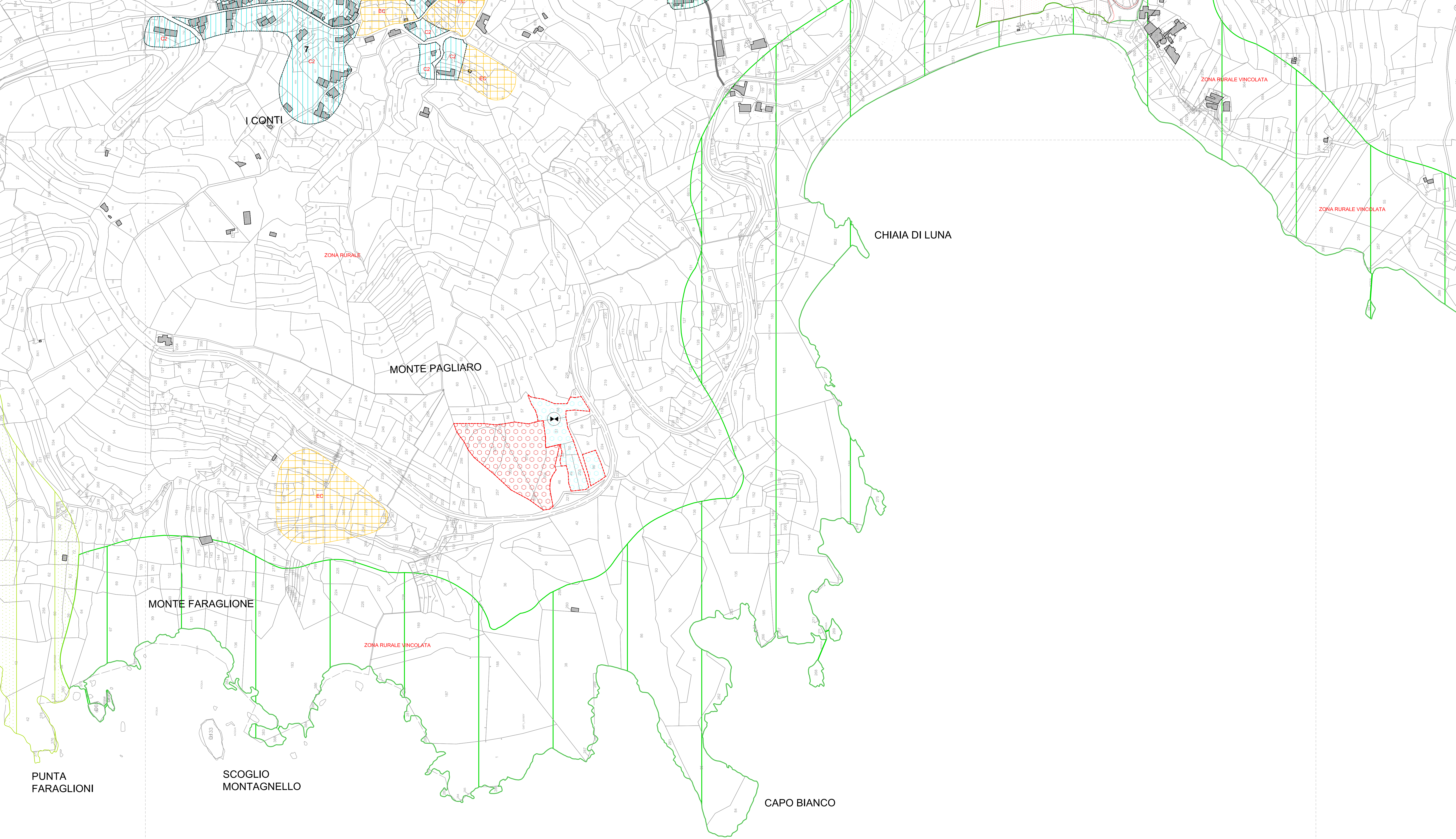
Art.34 N.T.A.

Parcheggio
- Art.33 N.T.A.

Variante al P.R.G."Monte Pagliaro"
approvata con Accordo di Programma del 16/12/2004 reso esecutivo con Decreto del Presidente della Regione Lazio n°31/2005.

Art.33 N.T.A.

Variante al P.R.G. vigente da Zona Rurale ad elisuperficie adottata con Deliberazione di C.C. n°23 del 12/11/2009 e approvato con G.R. Lazio n°59 del 24/02/2012



Tav.B6